

CERTIFICAT

Entrevous à base de polystyrène expansé CoffraBox Précontraintes

Le CSTB atteste que le(s) produit(s) ci-dessus est (sont) conforme(s) à des caractéristiques décrites dans le référentiel de certification CSTBat ET 01 en vigueur, après évaluation selon les modalités de contrôle définies dans ce référentiel.

Le CSTB accorde à

la société **Société ISOBOX ISOLATION**
45 Rue du paradis
F – 75010 PARIS

Usine de **F – 41230 VERNOU EN SOLOGNE**

le droit d'usage de la marque CSTBat Entrevous à base de polystyrène expansé pour le produit objet de cette décision, pour toute sa durée de validité et dans les conditions prévues par les exigences générales de la marque CSTBat et le référentiel mentionné ci-dessus.

Décision d'admission n°1206-159-061 du 11 février 2010

Décision de reconduction n°1513-159-061 du 9 juin 2015

Cette décision annule et remplace la décision n°1431-159-061 du 30 mai 2014



159-061

Sauf retrait, suspension ou modification, ce certificat est valide. Le certificat en vigueur peut être consulté sur le site internet evaluation.cstb.fr pour en vérifier sa validité

CARACTÉRISTIQUES CERTIFIÉES

La famille d'entrevous dont les modèles sont désignés et définis en annexe I, utilisés dans les limites d'emploi indiquées en annexe II sous forme de modèles d'étiquettes que le producteur est tenu de joindre à toute livraison, est certifiée pour :

- **Résistance à l'essai de poinçonnement/flexion** ≥ 150 daN réalisé conformément aux Exigences Techniques en vigueur.
- une **compatibilité de forme** avec les poutrelles dans les conditions fixées en annexe II ;
- une **conductivité thermique** $\lambda_{10^{\circ}\text{C}} = 0.037$ W/(m.K) du polystyrène expansé, exprimée pour une température moyenne de 10°C, permettant d'obtenir les valeurs, données en annexe III, des performances thermiques des montages de plancher.

Ce certificat comporte : 7 pages

Correspondant : Sylvie LEGENDRE

Tél : 01 64 68 83 78

Pour le CSTB
Le Directeur Technique

Charles BALOCHE



ACCREDITATION
N° 5-0010
PORTÉE
DISPONIBLE SUR
WWW.COFRAC.FR
**CERTIFICATION
DE PRODUITS
ET SERVICES**

CERTIFICAT DE CONFORMITÉ AUX EXIGENCES EP 01 et ET 01 D'UNE FAMILLE D'ENTREVOUS A BASE DE POLYSTYRENE EXPANSÉ

ANNEXE I - DÉFINITION DES ENTREVOUS

Entrevous en polystyrène expansé

Entrevous Moulés

Familles d'entrevous : CoffraBox Précontraintes

Commercialisées sous la dénomination suivante :

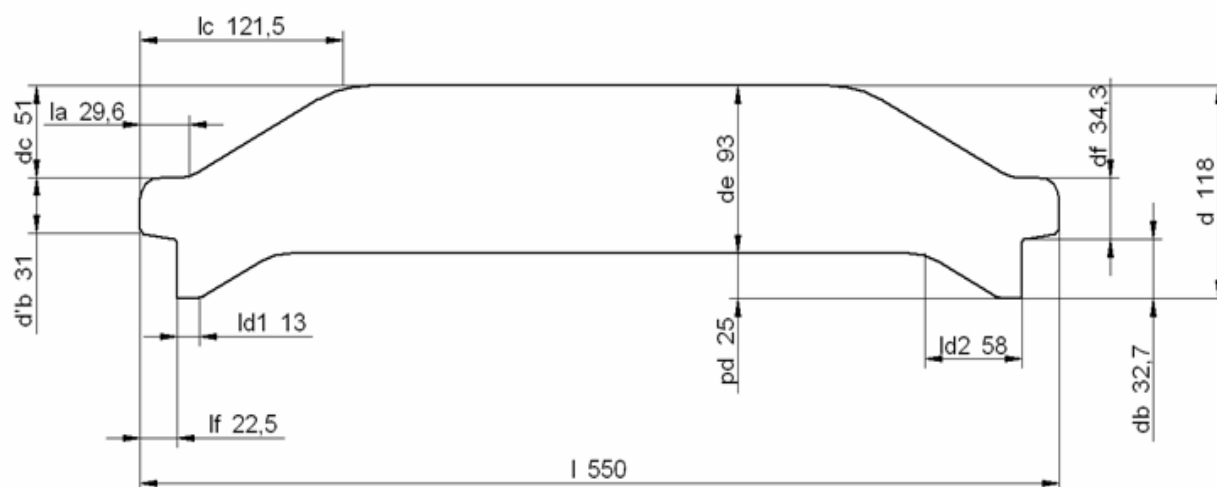
CoffraBox 12 Précontraintes

CoffraBox 15 Précontraintes

Lorsque les entrevous de cette famille existent en version ignifugée, leur dénomination est complétée à la suite par l'ajout de M1.

Les dimensions des entrevous sont données sur les dessins ci-dessous pour différentes géométries enveloppes :

CoffraBox 12 Précontraintes

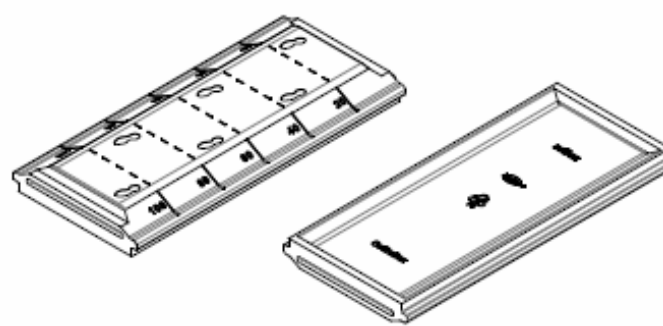
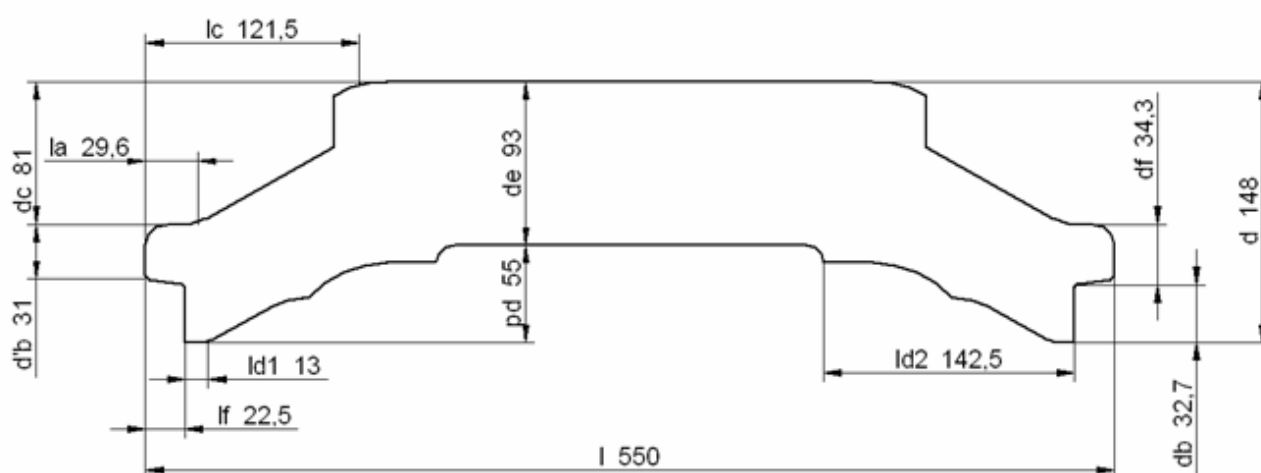


Les dimensions nécessaires aux calculs des performances thermiques sont indiquées sur le dessin ci-dessus.

On trouve leurs valeurs dans les tableaux thermiques de l'annexe III.

**CERTIFICAT DE CONFORMITÉ AUX EXIGENCES EP 01 et ET 01
D'UNE FAMILLE D'ENTREVOUS A BASE DE POLYSTYRENE EXPANSÉ
ANNEXE I - DÉFINITION DES ENTREVOUS**

CoffraBox 15 Précontraintes



Les dimensions nécessaires aux calculs des performances thermiques sont indiquées sur le dessin ci-dessus.

On trouve leurs valeurs dans les tableaux thermiques de l'annexe III.

**CERTIFICAT DE CONFORMITÉ AUX EXIGENCES EP 01 et ET 01
D'UNE FAMILLE D'ENTREVOUS DE COFFRAGE SIMPLE**

ANNEXE II – EXEMPLE D'ETIQUETTE

Exemple d'étiquettes avec les indications suivantes qui doivent être apposées sur chaque emballage.

Dénomination du produit

Entre axe en mm

date de fabrication (n° de lot) :

CERTIFICAT  159-061

CSTB : 84 avenue Jean Jaurès Champs sur Marne 77447 Marne la Vallée

Conformité des ENTREVOUS aux Exigences Techniques ET 01

Caractéristiques certifiées :

- Performances mécaniques

Résistance au poinçonnement/flexion ≥ 150 daN conformément Aux Exigences Techniques en vigueur.

- Conditions de compatibilité de forme avec les poutrelles

Les entrevous de ce colis peuvent être associés aux poutrelles dont les dimensions satisfont aux conditions qui suivent, les performances thermiques indiquées ci-dessous et la mise en place des entrevous :

Dénomination des familles de poutrelles

Pour les entrevous ignifugés portant la dénomination M1, la phrase suivante devra être spécifiée :

Le classement au feu n'est pas du ressort du présent certificat.

Conductivité thermique conduisant aux performances thermiques des planchers, indiquées ci-dessous

MONTAGES DE PLANCHERS		Résistance thermique des montages	Coefficient de transmission surfacique thermique
Poutrelles	Entrevous Hauteur du corps Épaisseur languette	R_p en (m ² .K)/W	U_p en W/(m ² .K)

**CERTIFICAT DE CONFORMITÉ AUX EXIGENCES EP 01 et ET 01
D'UNE FAMILLE D'ENTREVOUS A BASE DE POLYSTYRENE EXPANSÉ
ANNEXE II – EXEMPLE D'ETIQUETTE**

Exemple d'étiquettes avec les indications suivantes qui doivent être apposées sur chaque emballage.

Dénomination du produit

Entre axe en mm

date de fabrication (n° de lot) :

CERTIFICAT 159-061

CSTB : 84 avenue Jean Jaurès Champs sur Marne 77447 Marne la Vallée

Conformité des ENTREVOUS aux Exigences Techniques ET 01

Caractéristiques certifiées :

- Performances mécaniques

Résistance au poinçonnement/flexion ≥ 150 daN conformément au Règlement Technique en vigueur.

- Conditions de compatibilité de forme avec les poutrelles

Les entrevous de ce colis peuvent être associés aux poutrelles dont les dimensions satisfont aux conditions qui suivent, les performances thermiques indiquées ci-dessous et la mise en place des entrevous :

$h_t \leq 40$ ou mm

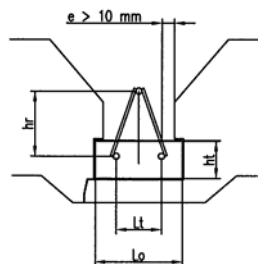
45

$l_t \leq 60$ mm

$l_o \leq 120$ mm

$h_r \geq 105$ mm

h_r est fonction de la hauteur de l'entrevous voir



Conductivité thermique conduisant aux performances thermiques des planchers, indiquées ci-dessous

MONTAGES DE PLANCHERS		Résistance thermique des montages	Coefficient de transmission surfacique thermique
désignation	Entrevous Hauteur du corps Épaisseur languette	R_p en (m ² .K)/W	U_p en W/(m ² .K)



ACCREDITATION
N° 5-0010
PORTÉE
DISPONIBLE SUR
WWW.COFRAC.FR
CERTIFICATION DE PRODUITS ET SERVICES

**CERTIFICAT DE CONFORMITÉ AUX EXIGENCES EP 01 et ET 01
D'UNE FAMILLE D'ENTREVOUS A BASE DE POLYSTYRENE EXPANSÉ
ANNEXE III – PERFORMANCES THERMIQUES DES PLANCHERS**

Conductivité thermique certifiée du PSE : $\lambda_{10^{\circ}\text{C}} = 0,037 \text{ W}/(\text{m}\cdot\text{K})$

Les performances thermiques sont indiquées dans le tableau suivant :
Résistances thermiques R_p en $\text{m}^2\cdot\text{K}/\text{W}$ et Coefficients U_p de transmission surfacique thermique des montages de plancher, en $\text{W}/(\text{m}^2\cdot\text{K})$

CoffraBox 12 Précontraintes															
MONTAGES DE PLANCHERS								Performances thermiques des planchers							
Poutrelles	Entrevous						Entraxe (mm)	Résistance thermique	Coefficient de transmission surfacique thermique						
* Désignation des familles poutrelles	Hauteur du chanfrein	Hauteur hors tout de l'entrevous	Hauteur du corps de l'entrevous	Largeur de la languette	Épaisseur de languette	Profondeur de décaissement				R_p	U_p				
	d_c (mm)	d (mm)	d_e (mm)	l_l (mm)	d_l (mm)	p_d (mm)		$\text{m}^2\cdot\text{K}/\text{W}$	$\text{W}/(\text{m}^2\cdot\text{K})$						
Leader 110	51	118,0	93,0	0	0	25	600	0,86	0,80						
Leader 115							600	0,86							
LB7 série 1							601	0,87							
LB7 T13X							601	0,87							
NR 110							603	0,87							
Leader 130							605	0,88							
Leader 140							605	0,88							
LB7 série 2							605	0,88							
GF 110							605	0,88							
GF120							605	0,88							
GF 930							605	0,88							
NR 130							610	0,90							
Treillis talon 40													625	0,98	0,70
Treillis talon 45													625	0,98	

*on entend par famille un ensemble de poutrelles à géométrie transversale identique.

**CERTIFICAT DE CONFORMITÉ AUX EXIGENCES EP 01 et ET 01
D'UNE FAMILLE D'ENTREVOUS A BASE DE POLYSTYRENE EXPANSÉ
ANNEXE III – PERFORMANCES THERMIQUES DES PLANCHERS**

Conductivité thermique certifiée du PSE : $\lambda_{10^{\circ}\text{C}} = 0,037 \text{ W}/(\text{m.K})$

Les performances thermiques sont indiquées dans le tableau suivant :
Résistances thermiques R_p en $\text{m}^2.\text{K}/\text{W}$ et Coefficients U_p de transmission surfacique thermique des montages de plancher, en $\text{W}/(\text{m}^2.\text{K})$

CoffraBox 15 Précontraintes									
MONTAGES DE PLANCHERS								Performances thermiques des planchers	
Poutrelles	Entrevous						Entraxe (mm)	Résistance thermique	Coefficient de transmission surfacique thermique
*Désignation des familles poutrelles	Hauteur du chanfrein	Hauteur hors tout de l'entrevous	Hauteur du corps de l'entrevous	Largeur de la languette	Épaisseur de languette	Profondeur de décaissement			
	d_c (mm)	d (mm)	d_e (mm)	l_l (mm)	d_l (mm)	p_d (mm)		($\text{m}^2.\text{K}/\text{W}$)	($\text{W}/(\text{m}^2.\text{K})$)
Leader 110	81	148,0	93,0	0	0	55	600	0,86	0,80
Leader 115							600	0,86	
LB7 série 1							601	0,87	
LB7 T13X							601	0,87	
NR 110							603	0,87	
Leader 130							605	0,88	
Leader 140							605	0,88	
LB7 série 2							605	0,88	
GF 110							605	0,88	
GF120							605	0,88	
GF 930							605	0,88	
NR 130							610	0,90	
Treillis talon 40							81	148,0	
Treillis talon 45	625	0,98							

*on entend par famille un ensemble de poutrelles à géométrie transversale identique.