



6

Piscine

► POOLBOX : la solution optimale pour la construction et l'isolation des piscines P. 136

POOLBOX

La solution optimale pour la construction et l'isolation des piscines



Plaisir, détente, bien-être...

La réalisation d'une piscine est généralement motivée par le confort et la convivialité que procure cet espace de bien-être à domicile. Mais la piscine enterrée est bien plus qu'un simple lieu d'activités ludiques ou sportives. C'est aussi un élément paysager qui embellit et valorise le patrimoine immobilier.

PoolBox a été conçu pour répondre à plusieurs attentes :

- Notre système permet la construction d'une véritable piscine enterrée pérenne qui se transmettra de génération en génération.
- Poolbox est compatible avec tous les types de projets, de la piscine ludique et originale aux «couloirs de nage» au design contemporain.

Une technologie simple et efficace

Utilisée depuis des décennies dans la construction, la technologie du bloc coffrant en polystyrène expansé n'implique pas d'outillage lourd et complexe. La mise en œuvre de notre système est simple : les blocs coffrants sont légers et leur conditionnement a été conçu pour être facilement manipulable. L'installation des éléments de nettoyage et de traitement de l'eau se fait aisément.

La rapidité d'exécution d'une piscine enterrée Poolbox est par conséquent particulièrement adaptée aux contraintes saisonnières.

Un système adaptable à chaque projet

■ MODULE DROIT



Dimensions utiles L x H x l	500 x 300 x 250
Dimensions du colis	1 030 x 750 x 640
Volume du colis	0,50 m ³
Quantité par colis	12

■ L'OBTURATEUR



Dimensions de la pièce	185 x 160 x 40
Dimensions du colis	613 x 300 x 190
Volume du colis	0,04 m ³
Quantité par colis	30





Une mise en œuvre simple

Réalisation de la dalle et montage

L'assise des blocs se fait sur une dalle en béton armé. Une forme constituée de gravier, de cailloux et de sable compacté est préalablement réalisée afin de recevoir la dalle. Un film polyane est intercalé entre la forme et la dalle.



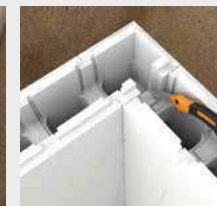
La bonde est scellée dans la dalle et est raccordée à un tuyau souple qui assurera le transfert de l'eau jusqu'à la pompe.



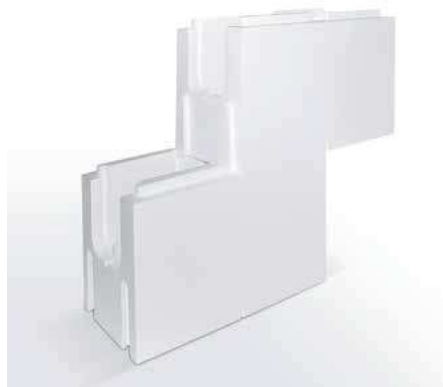
Sur la dalle durcie on dispose la première rangée de blocs au droit du ferrillage vertical en attente, puis on empile les suivantes en joints décalés.



L'about est fermé par un obturateur spécialement conçu pour contenir le béton.



Une simple échancrure de la partie rentrante des blocs permettra la répartition du béton dans les angles.



Simple

Légers, les blocs coffrants POOLBOX sont faciles à poser et pratiques d'emploi.

Rapide

L'utilisation de la technologie POOLBOX permet une mise en œuvre rapide particulièrement adaptée à une activité saisonnière.

Économique

Le gain de temps et la rapidité d'exécution ne sont pas les seuls avantages économiques. En isolant votre piscine, POOLBOX limite les déperditions thermiques et réduit la dépense énergétique.

Solide et sûr

La rigidité des blocs coffrants assure une grande solidité pendant le coulage du béton.

Les Plus

- › Des modules droits
- › Une installation facile des éléments à sceller (buses, skimmer, projecteurs etc..)
- › De multiples possibilités d'escaliers sans coffrage rapporté

La liaison horizontale entre blocs est effectuée par une connexion de type « queue d'aronde ». Les épaulements en partie supérieure des blocs assurent, par emboîtement, le calage parfait de chaque élément. L'armature horizontale se positionne dans un logement traversant le milieu du bloc.

Un seul module permet de réaliser à la fois les parties droites et le chaînage des angles : Pas de module spécifique pour ce point singulier!

Les profondeurs de piscines les plus courantes (1,20 m et 1,50 m) sont des multiples de la hauteur d'un bloc (0,3 m). **Ainsi, selon le cas, le montage nécessitera généralement 4 ou 5 rangées de blocs sans découpe horizontale.**



Une réalisation personnalisable

Mise en place des éléments à sceller

Une fois les blocs montés jusqu'à la hauteur voulue, on procède à la mise en place des éléments à sceller (buses de refoulements, prise balai, projecteur et skimmer). La technologie PoolBox facilite considérablement cette étape indispensable au bon fonctionnement et au confort d'une piscine.



Installation des buses de refoulement et de la prise balai.

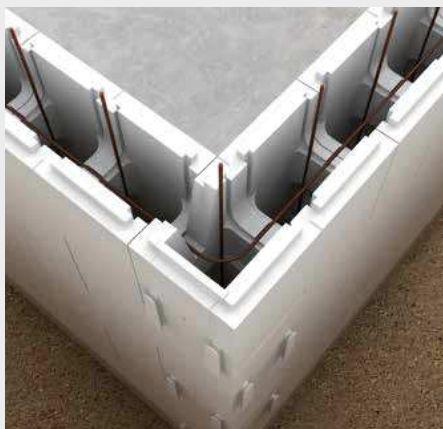


Encastrement du projecteur.



Mise en place du skimmer.

L'installation des différentes pièces à sceller se fait rapidement et ne nécessite pas d'outillage spécifique ou électrique. De simples découpes réalisées avec les outils les plus courants permettront l'installation des équipements essentiels à la propreté d'une piscine. Il est conseillé d'opérer un calage du bloc filtrant du skimmer avant le coulage du béton.



Mise en place des armatures verticales.



Coulage du béton dans les alvéoles.



Réalisation de l'arase.

Une mise en œuvre simple

Installation du liner

Après durcissement du béton, on procède à la fixation du feutre de protection et à l'accrochage du liner. Cette dernière étape se fait généralement à l'aide d'un rail vissé sur l'arase.



Mise en place du feutre de protection et fixation du rail de liner sur l'arase.



Mise en place du liner.



Étanchéité de la bonde.



Étanchéité des buses de refoulement et de la prise balai.



Étanchéité au droit du projecteur.



Étanchéité au droit du skimmer.

L'étanchéité au droit des éléments à sceller se fait selon un même principe : on place la bride amovible de chacun des éléments en la vissant, puis on effectue avec soin une découpe de la partie intérieure à l'aide d'un cutter.